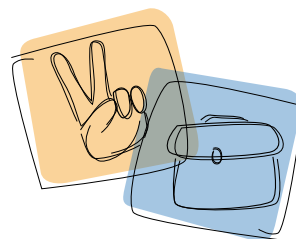


TICHÝ SVĚT



Bulletin Neslyším, pracuji

Čtvrtletník vydává obecně prospěšná společnost Tichý svět (dříve APPN) v rámci projektu Deaf Support

2/2014, září

OBSAH

O Tichém světě

Neslyšící na pracovním trhu

Podporujeme neslyšící

Připravujeme v Tiché kavárně

O TICHÉM SVĚTĚ (DŘÍVE APPN)

Obecně prospěšná společnost APPN se přejmenovala na Tichý svět. Jsme organizace s celorepublikovou působností, svoje pobočky máme již ve městech sedmi krajů ČR.

NESLYŠÍCÍ NA PRACOVNÍM TRHU

Novinka!

V létě jsme připravili tři internetové příručky zaměřené na zlepšení zaměstnanosti neslyšících. Obsahují praktické rady a odkazy. Všechny vydalo APPN (nyní Tichý svět) v rámci projektu Deaf Support.

Příručku pro zaměstnavatele najdete na:
www.appn.cz

Projekt Deaf Support, reg. č. CZ.1.04/5.1.01/77.00055, je financován z prostředků ESF prostřednictvím Operačního programu Lidské zdroje a zaměstnanost a ze státního rozpočtu ČR.



OPERAČNÍ PROGRAM
LIDSKÉ ZDROJE
A ZAMĚSTNANOST

PODPORUJEME
VAŠI BUDOUCNOST
www.esfcr.cz

PODPORUJEME NESLYŠÍCÍ

Tranzitní program pro neslyšící

Tranzitní program pro neslyšící patří od roku 2013 mezi stálé sociální služby, které Tichý svět, o. p. s., poskytuje neslyšícím na trhu práce. Služba je určena neslyšícím studentům a čerstvým absolventům středních škol pro žáky se sluchovým postižením.

Co je cílem programu? Usnadnit neslyšícím zájemcům o práci nástup do jejich prvního zaměstnání a zajistit neslyšícím potřebnou podporu pro jejich úspěšné uplatnění na trhu práce již v průběhu studia na střední škole. Klíčovým momentem je doba, kdy má student možnost získat odbornou praxi na reálném pracovišti u potenciálního zaměstnavatele.

Tichý svět, o. p. s., pomáhá neslyšícím studentům a absolventům středních škol **v Brně, Hradci Králové a Praze**. Účastníkům Tranzitního programu pak poskytuje individuální poradenství na trhu práce a zajišťuje spolupráci s vhodnými zaměstnavateli.

Jak spolupráce probíhá? Regionální konzultant Tichého světa na základě konzultací s neslyšícím klientem a školou zajišťuje spolupráci se zaměstnavatelem při realizaci odborných praxí. Oslovuje zaměstnavatele pro získání prvního zaměstnání neslyšících absolventů. Program studentům nižších ročníků střední školy navíc umožňuje exkurze u

spolupracujících organizací, které zastupují příslušný obor studia a mohou se stát jejich budoucím zaměstnavatelem.

Dosavadní úspěchy této služby dokazuje zájem ze strany studentů o praxi v reálném pracovním prostředí s možností dalšího uplatnění v budoucnu. Pro zaměstnavatele se tímto otevírá příležitost najít šikovného pracovníka v řadách neslyšících studentů a překonat v průběhu praxe obavy z komunikace s neslyšícím zaměstnancem.

Chcete se zapojit do **Tranzitního programu**? Napište nám na tranzit@appn.cz



PŘIPRAVUJEME V TICHÉ KAVÁRNĚ

Tichá kavárna je první pražskou kavárnou, kde zákaznicky obsluhují neslyšící zaměstnanci. Vznikla v roce 2011 jako společný projekt obecně prospěšných společností **365 a APPN – Agentury pro neslyšící**.

Máte rádi dobrou kávu? Jste srdečně zváni!

Co připravujeme v kavárně v říjnu?

9. 10. v 18 hodin Vernisáž obrazů Malovaný obchůdek

29. 10. v 18 hodin Autorské čtení Ludmily Křivancové

kde: Burešova 12, Praha 8, blízko metra Ládví

TICHÁ KAVÁRNA

www.tichakavarna.cz

Projekt Deaf Support, reg. č. CZ.1.04/5.1.01/77.00055, je financován z prostředků ESF prostřednictvím Operačního programu Lidské zdroje a zaměstnanost a ze státního rozpočtu ČR.



OPERAČNÍ PROGRAM
LIDSKÉ ZDROJE
A ZAMĚSTNANOST

PODPORUJEME
VAŠI BUDOUCNOST
www.esfcr.cz